

מצב מאושר

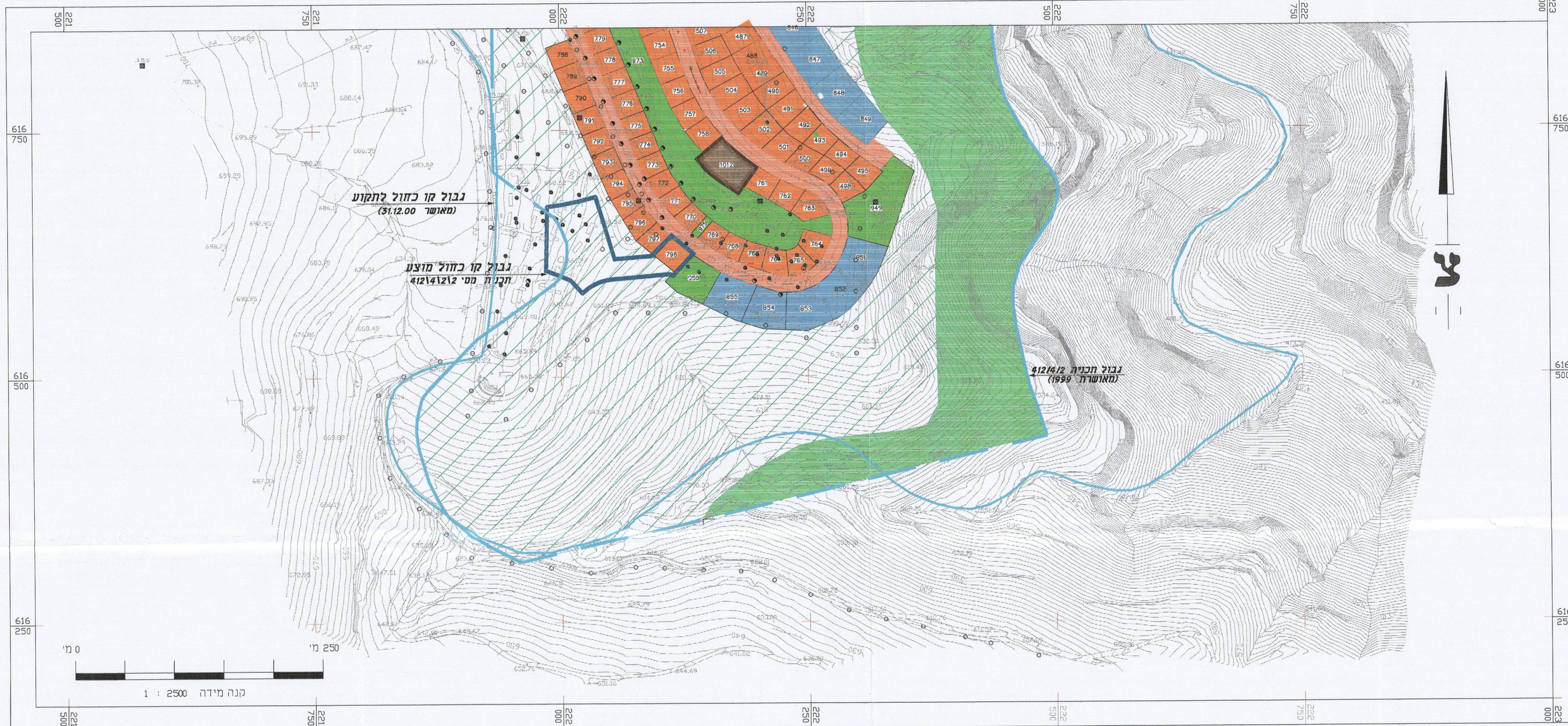
קנ"מ 1:2500

מחוז : שומרון

נפה : בית-לחם

מס' גליון : 1

מסי סידורי : 2680



: ת

1. המסר ששלמה נערכה תהפ: ויחנן
2. ששת הבריות של העבודה הפנימית: פוטוגרמיה
3. ששת הבריות של העבודה האמריטית: פוטוגרמיה
4. הפירוש הברית של מוסבת על נק: 045M, 618M, 650M
5. אלטמטריה מוסבת על נק: 4232, 4237, 460
6. גובה תאום תדשישיו: חדש
7. גאות: 9455-FP - 9453-FP תציר: 9455-FP
8. תאיר צילום: 303630
9. גובה צילום על פני מים: 2240
10. אור מוקד המצלמה: 153,420
11. שם המכשיר הפוטוגרמי: PROMAP

מקור:

- [illegible]

משרד לשירותי הנדסה
רח האומן 18 תלפיות ירושלים
02-6482270 פקס. 02-6795759 טל.
אליהו אדרי
מהנדס גאוד. מודד מוסמך, שמאי מקרקעין
מ.ר. 407

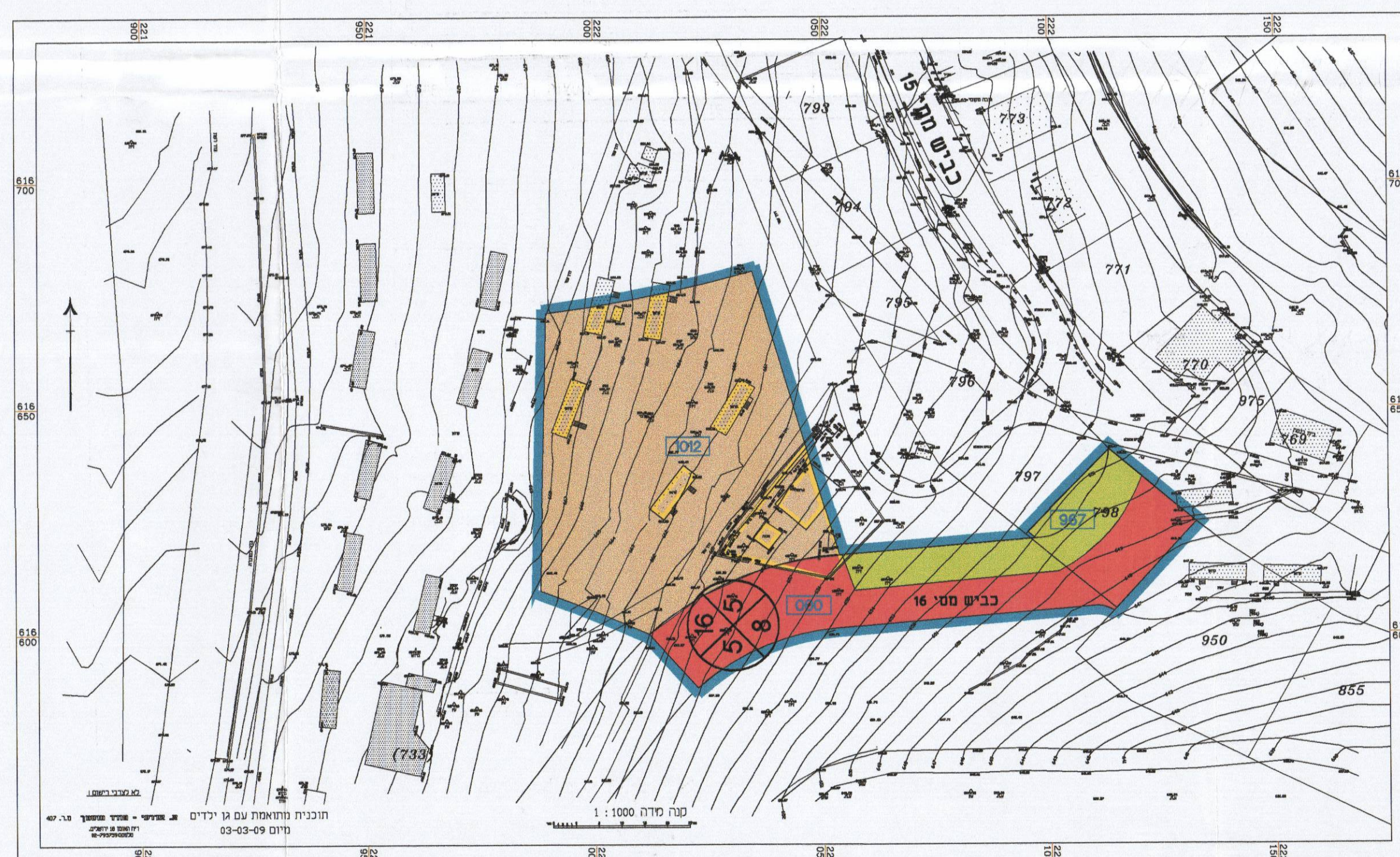
| | |
|---------|---------|
| תאריך : | חתימה : |
| עדכון : | חתימה : |



תאריך צילום : 31\03\06






מצב מוצע

קנ"מ 1 : 1000



| מצב מוצע | | | |
|----------|---------------------|----------|-------------|
| קוד יעד | שם היעד | שטח דונם | מספר חא שטח |
| 400 | מבנים ומסלולת ציבור | 3.79 | 1012 |
| חרי"ב | מבנים ומסלולת ציבור | 3.79 | |
| 670 | שטח ציבורי פתוח | 0.67 | 967 |
| חרי"ב | שטח ציבורי פתוח | 0.67 | |
| 830 | דרך מוצעת | 1.45 | 000 |
| חרי"ב | דרך מוצעת | 1.45 | |
| | | 5.91 | |

| מצב מוצע | | | |
|----------|---------------------|----------|--------|
| קוד יעוד | שם היעוד | שטח דונם | אחוזים |
| 400 | מבנים ומוסדות ציבור | 3.79 | 64.15 |
| 670 | שטח ציבורי פתוח | 0.67 | 11.33 |
| 830 | דרך מוצעת | 1.45 | 24.52 |
| סה"כ | | 5.91 | 100.00 |

| | |
|---|-------------|
|  | הבדל צינכית |
|  | מבנה ה'רש"ה |
|  | הבדל צינכית |
|  | הבדל צינכית |
|  | הבדל צינכית |
|  | הבדל צינכית |
|  | הבדל צינכית |
|  | הבדל צינכית |
|  | הבדל צינכית |
|  | הבדל צינכית |
|  | הבדל צינכית |
|  | הבדל צינכית |
|  | הבדל צינכית |
|  | הבדל צינכית |
|  | הבדל צינכית |
|  | הבדל צינכית |
|  | הבדל צינכית |
|  | הבדל צינכית |
|  | הבדל צינכית |
|  | הבדל צינכית |
|  | הבדל צינכית |
|  | הבדל צינכית |
|  | הבדל צינכית |
|  | הבדל צינכית |
|  | הבדל צינכית |
|  | הבדל צינכית |
|  | הבדל צינכית |
|  | הבדל צינכית |
|  | הבדל צינכית |
|  | הבדל צינכית |

אזור יהודה ושומרון
מועצת התכנון העליונה
מרחב תכנון מקומי
גוש עציון

תכנית מתאר מפורטת מס' 412/4/2/2

שינוי לתכנית מפורטת מס' 412/ 4/ 2

R-J 5 ושינוי לתכנית אזורית

בישוב

"תקוע"

בעל הקרקע : הממונה על הרכוש הממשלתי והנטוש באיו"ש

יוזם התכנית : הוועדה המיוחדת לתכנון ולבניה
גוש עציון

מגישי התכנית : ההסתדרות הציונית העולמית
החסיבה להתיישבות חבל ירושליים
והועדה המיוחדת לתכנון ולבניה
גוש עציון

עורך התכנית :

עורך התכנית : אדריכל יצחק רוזנברג
הועדה המיוחדת לתכנון ולבניה
במועצה האזורית גוש עזיון

שטח התכנית : כ- 5.91 דונם

קנה מידה : 1 : 1000

תאריך: 03.2009

תאריך עדכון : 22.11.2009

הועדה המקומית לתכנון ולבניה
מועצה אזורית נגב ציון
תכנית (פוליס) מס' 412/412
לישוב 837
הועדה המקומית לביטוח ה-209
מיום 21/1/69
להמליץ להפקיד את התכנית, כמות
וחוקף לתכנית הנזכרת לעיל.
מנהל פילה יוסף ראח הועדה

תרשים סביבה

1:50,000



מפה פיסקאלית

1:25,000

