

המינהל האזרחי ביהודה ושומרון  
הממונה על מטותן היתרים בשטחים  
תפוזים לצרכים צבאיים

( צו 1979 התשס"ב )

להרחבת תכנון מקומי מועצה אזורית גוש עציון

תכנית מתאר מפורטת  
מס' 401/2/2

שינוי לתכנית מפורטת מס' 401  
ולתכנית מפורטת מס' 401/1  
להרחבת הר - גילה

תשריט

ק.מ. 1:1250

מקום : הר גילה.

גוש : מס' III חלק מחלקות :  
עין הנחש, אר-ראס,  
אר - רואסט, אל קירמין  
באדמות בית ג'ילה.

שטח התכנית : כ- 62 דונם

התיאור :

בעל הזכויות בקרקע :

הכמונה על הרכוש הנטוש והממשלתי

יזום התכנית :

הכנה לבנייה כפרית וישובים חדשים  
במסגרת הבינוי והשיכון מחוז ירושלים

מגיש התכנית :

המועצה האזורית גוש עציון

עורך התכנית :

א. רכס - ש. אשכול  
אדריכלים ומתכנני ערים  
דרך בית לחם 85, ירושלים  
93624 טל' 02-735727

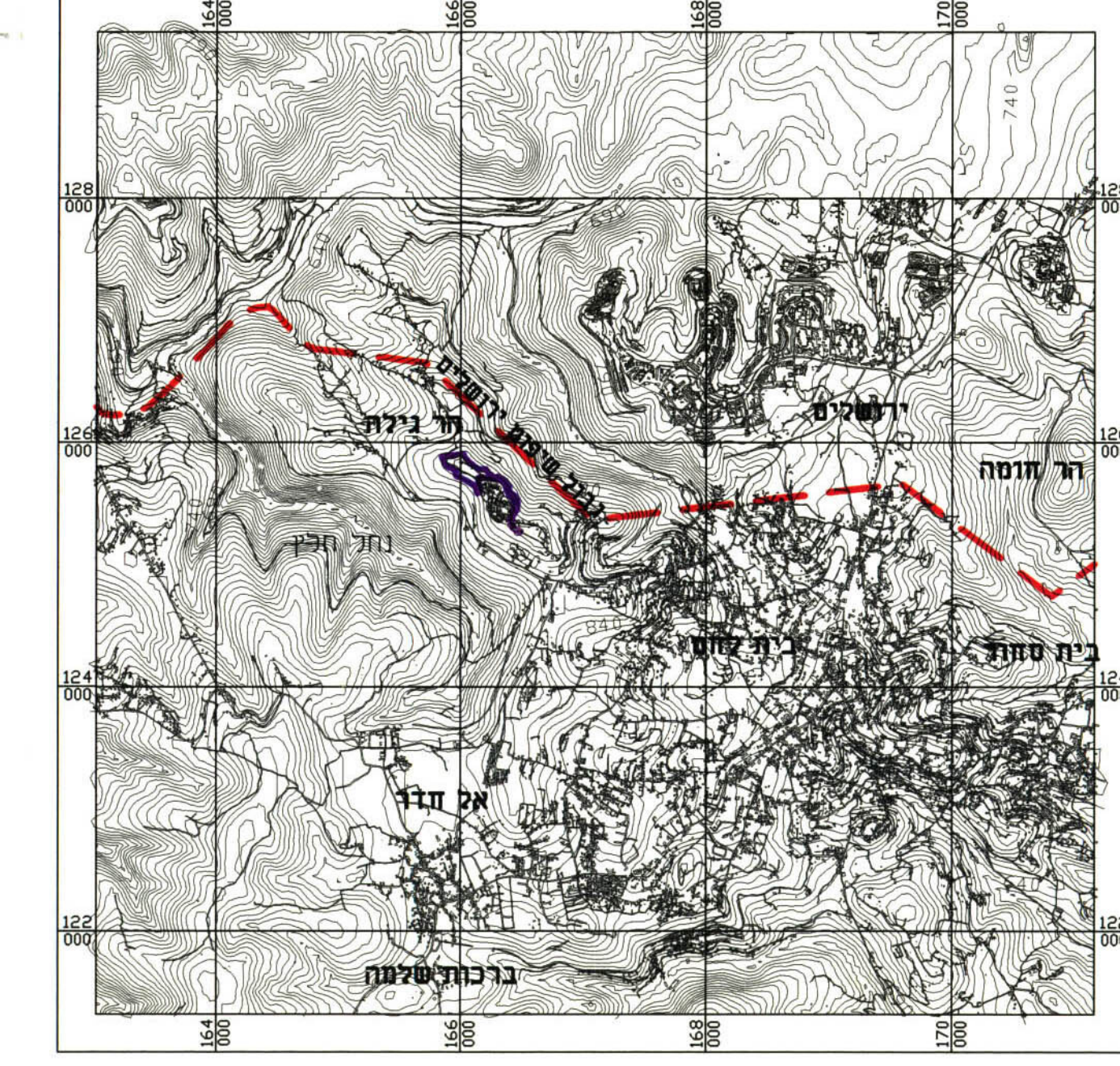
תאריך : 24.05.98

סקרא

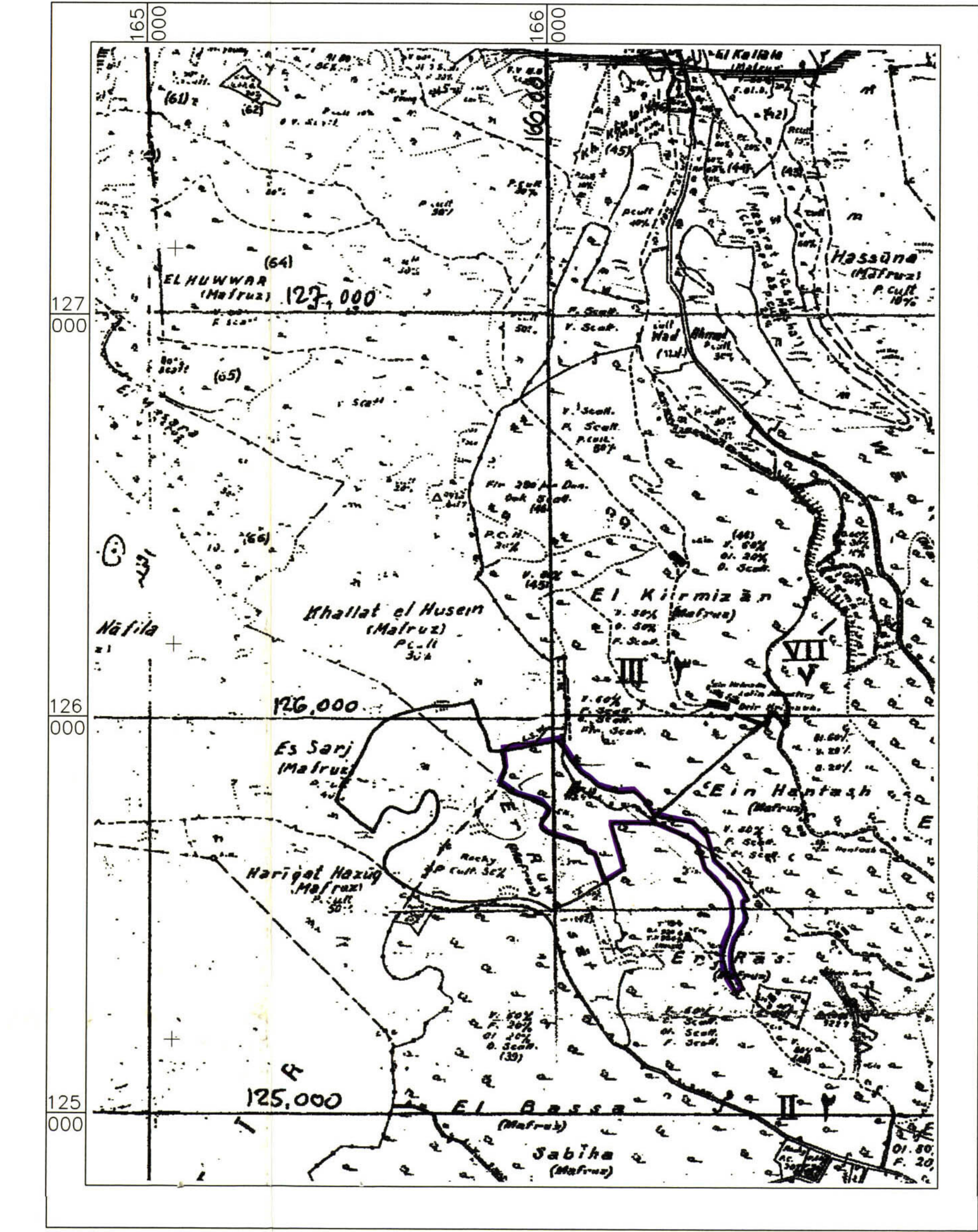
- גבול תכנית
- גבול תכנית מאושרת
- דרך מוצעת
- דרך קיטח ו/א מאושרת
- שטח לדרך ו/א לציב נור
- דרך נפית
- אזור מגורים א'
- שטח לבנין ציבור
- שטח למרכז אזורי
- שטח ציבורי מחוץ
- גבול גוש
- מספר גוש
- גבול חלקה קיטח
- עין הנחש

שטח בדונם	%	י"ע
18.7	11.6	דרך מוצעת
11.0	6.8	דרך קיטח ו/א מאושרת
4.0	2.5	שטח לדרך ו/א לציב נור
4.8	3.0	דרך נפית
7.1	4.4	אזור מגורים א'
8.7	5.4	שטח לבנין ציבור
37.3	23.1	שטח ציבורי מחוץ
8.4	5.2	שטח למרכז אזורי
100%	62.0	סה"כ

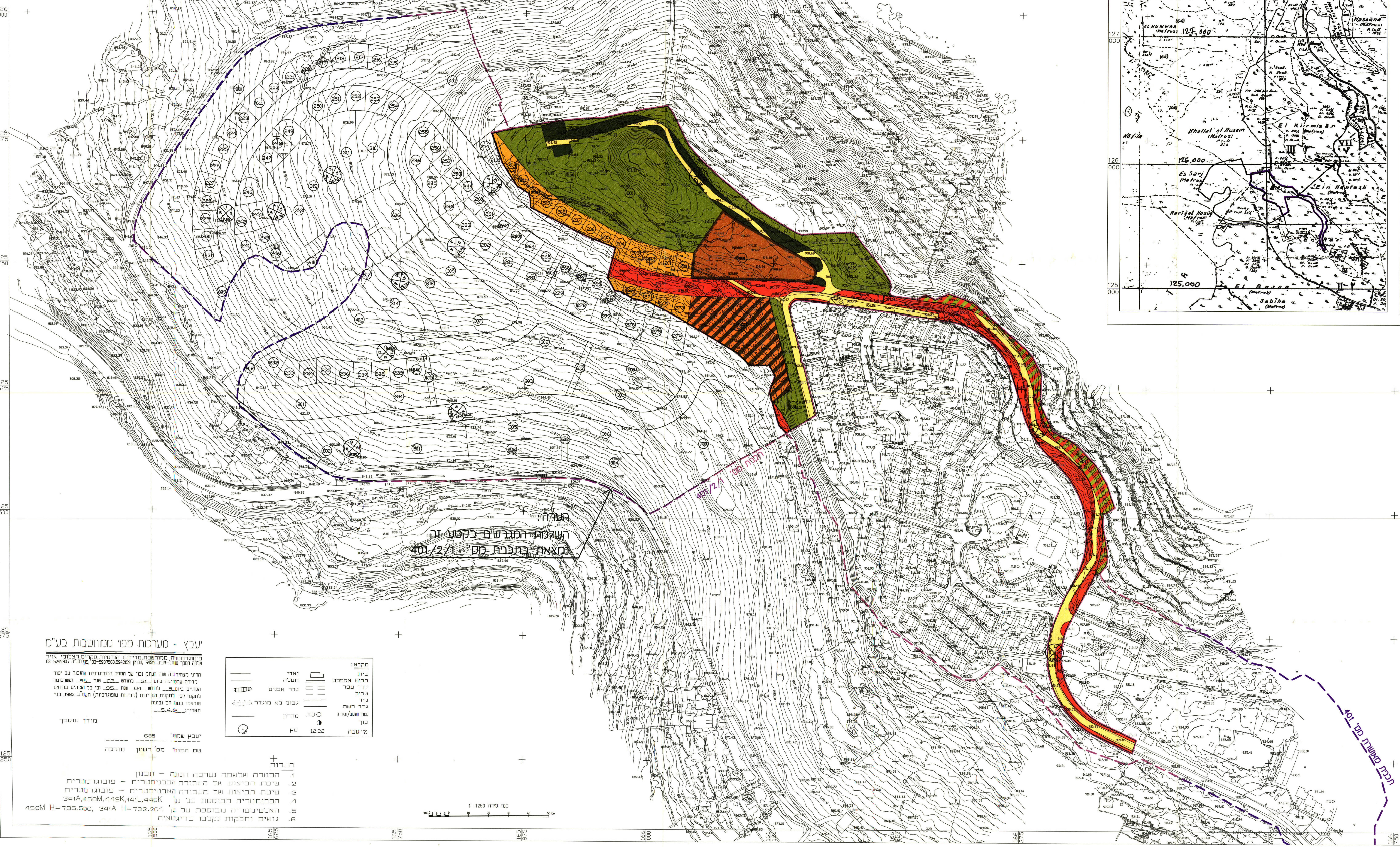
תרשים סביבה קנ"מ 1:50,000



מפה פסיקלית קנ"מ 1:10,000



המגרשים בטבלת השטחים המוקפים באדום  
נמצאים בתכנית זו. כל שאר המגרשים או חלקיהם  
נמצאים בתכנית המשלמה מס' 401/2/1



הערה:  
השלמת המגרשים בקטע זה  
נמצאת בתכנית מס' 401/2/1

- מבנה
- בית
- בניין מסבך
- דרך עפר
- קיר
- גדר רשת
- מגדל/מגדל
- כור
- נקי עובדה
- ואדי
- העברה
- גדר אבנים
- גבול בין מוגדר
- מדון
- ע"מ
- 1222

ע"פ - מטרות מס' מחשבות בע"מ

המטרות המוצגות בתכנית זו הן:  
1. המטרות המוצגות בתכנית זו הן:  
2. שיטת הביצוע של העבודה המבנית - מטרות  
3. שיטת הביצוע של העבודה המבנית - מטרות  
4. המבנית מבוססת על נ" 341A, 450M, 449K, 141L, 446K  
5. האבנית מבוססת על נ" 341A H=732.204  
6. גושים וחבקות נקבעו בדיגסציה

מדרג מוספר

- המטרות
- 1. המטרות המוצגות בתכנית זו הן:
- 2. שיטת הביצוע של העבודה המבנית - מטרות
- 3. שיטת הביצוע של העבודה המבנית - מטרות
- 4. המבנית מבוססת על נ" 341A, 450M, 449K, 141L, 446K
- 5. האבנית מבוססת על נ" 341A H=732.204
- 6. גושים וחבקות נקבעו בדיגסציה

שטח חלקה ס"ר	חלקה	שטח חלקה ס"ר
401/2/2	401/2/1	401/2/1
שטח למגורים א'		
495	274	495
692	275	692
659	276	659
653	277	653
663	278	663
689	279	689
722	280	722
701	281	701
699	282	699
712	283	712
711	284	711
691	285	691
679	286	679
42,766	38,343	42,766

שטח למגורים א' ממוצע	שטח למגורים א' ממוצע	שטח למגורים א' ממוצע
2614	300	2614
2328	301	2328
4269	302	4269
3957	303	3957
1679	304	1679
2401	305	2401
1946	306	1946
1846	307	1846
2029	308	2029
2672	309	2672
2262	310	2262
2309	311	2309
2327	312	2327
2078	313	2078
1999	314	1999
36,716	36,716	36,716

שטח לבנין ציבור	שטח לבנין ציבור	שטח לבנין ציבור
6399	400	6399
5422	401	5422
3173	402	3173
14,994	9572	14,994

שטח למרכז אזורי	שטח למרכז אזורי	שטח למרכז אזורי
7115	500	7115
5204	501	5204
7115	502	7115

שטח לסטודיו	שטח לסטודיו	שטח לסטודיו
4275	501	4275
4275	502	4275

שטח ציבורי מחוץ	שטח ציבורי מחוץ	שטח ציבורי מחוץ
15,993	600	15,993
1782	601	1782
285	602	285
347	603	347
307	604	307
304	605	304
2262	606	2262
180	607	180
487	608	487
251	609	251
411	610	411
640	611	640
5530	612	5530
28,779	23,305	28,779

347	—	347	603	473	—	473	240
347	—	347	604	478	—	478	249
304	—	304	605	455	—	455	250
2262	—	2262	606	507	—	507	251
180	—	180	607	478	—	478	252
487	—	487	608	508	—	508	253
251	—	251	609	484	—	484	254
411	—	411	610	485	—	485	255
640	—	640	611	440	—	440	256
5530	5530	—	612	425	—	425	257
—	—	—	2707	438	—	438	258